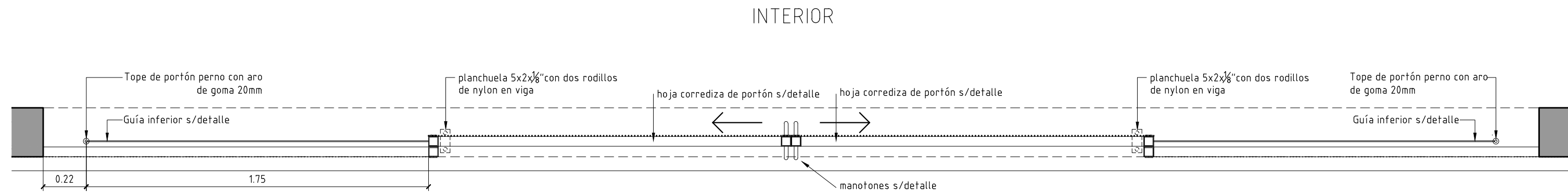
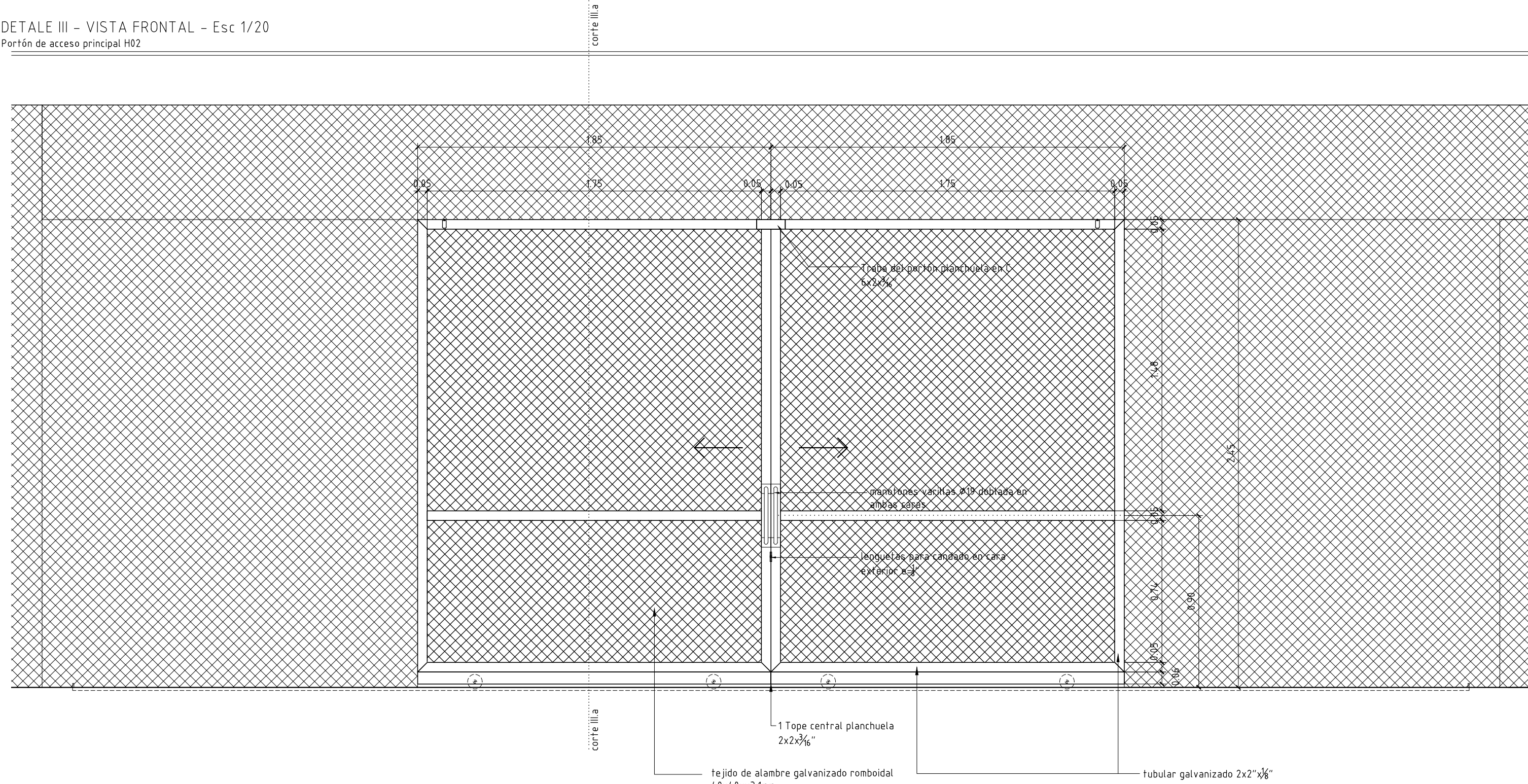


DETALE III - VISTA FRONTAL - Esc 1/20
Portón de acceso principal H02



DETALE III - PLANTA - Esc 1/20
Portón de acceso principal H02

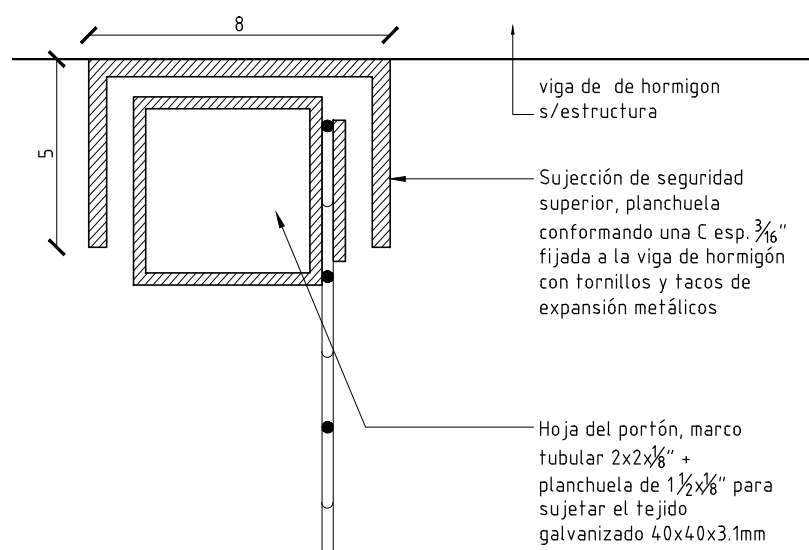
PORTON CORREDIZO

- Estructura: tubular galvanizado 2x2"x3/8"
Div. horizontal: tubular galvanizado 2x2"x3/8"
Paneles: tejido de alambre galvanizado romboidal 40x40x3.1mm, tensado sobre estructura y divisorio horizontal con planchuelas galvanizadas de 1 1/2"x3/8" atornillado con tornillos galvanizados s/detalle
- Cierre: planchuelas galvanizadas soldadas con orejas para candado (ubicación s/detalle)
traba superior, planchuela C s/detalle, espesor 3/16"
- Maniobra: manoton varilla Ø19, doblada con orejas perforadas para atornillar al marco l=0.30m s/grafico
- Movimiento: ruedas ø78mm con riel y guías s/graficos
Guía superior con ruedas de nylon
Topes inferiores, 1 en cada extremo (pernos con aro de goma) y uno central, planchuela 2x2"x3/8"
- Terminación: Galvanizado. Puede realizarse un galvanizado en frío con pintura tipo Zinga o con piezas pre-armadas galvanizadas en caliente
En todos los sectores en donde se sueldan o perforan las piezas se deberá proteger con galvanizado líquido en frío tipo ZINGA

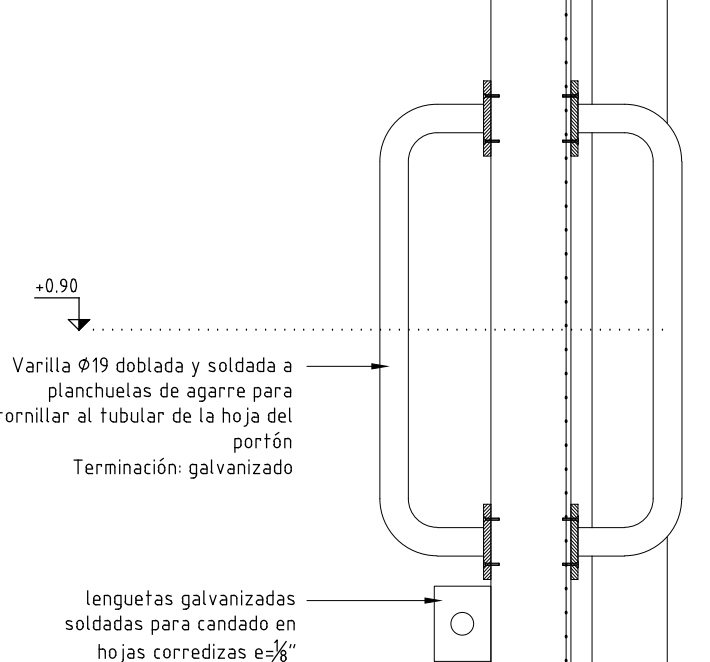
NOTAS:
Todas las dimensiones serán verificadas en obra
La presupuestación según la siguiente planilla implica la conformidad constructiva por parte del contratista sin perjuicio de la calidad y durabilidad de los trabajos.
Las especificaciones que hacen referencia a marcas de fábrica, número de catálogo y tipos de equipos, elementos, productos y/o materiales de un determinado fabricante, podrán ser sustituidos por otros que posean como exigencia especificaciones y características iguales o superiores en calidad y performance que el indicado.

EXTERIOR

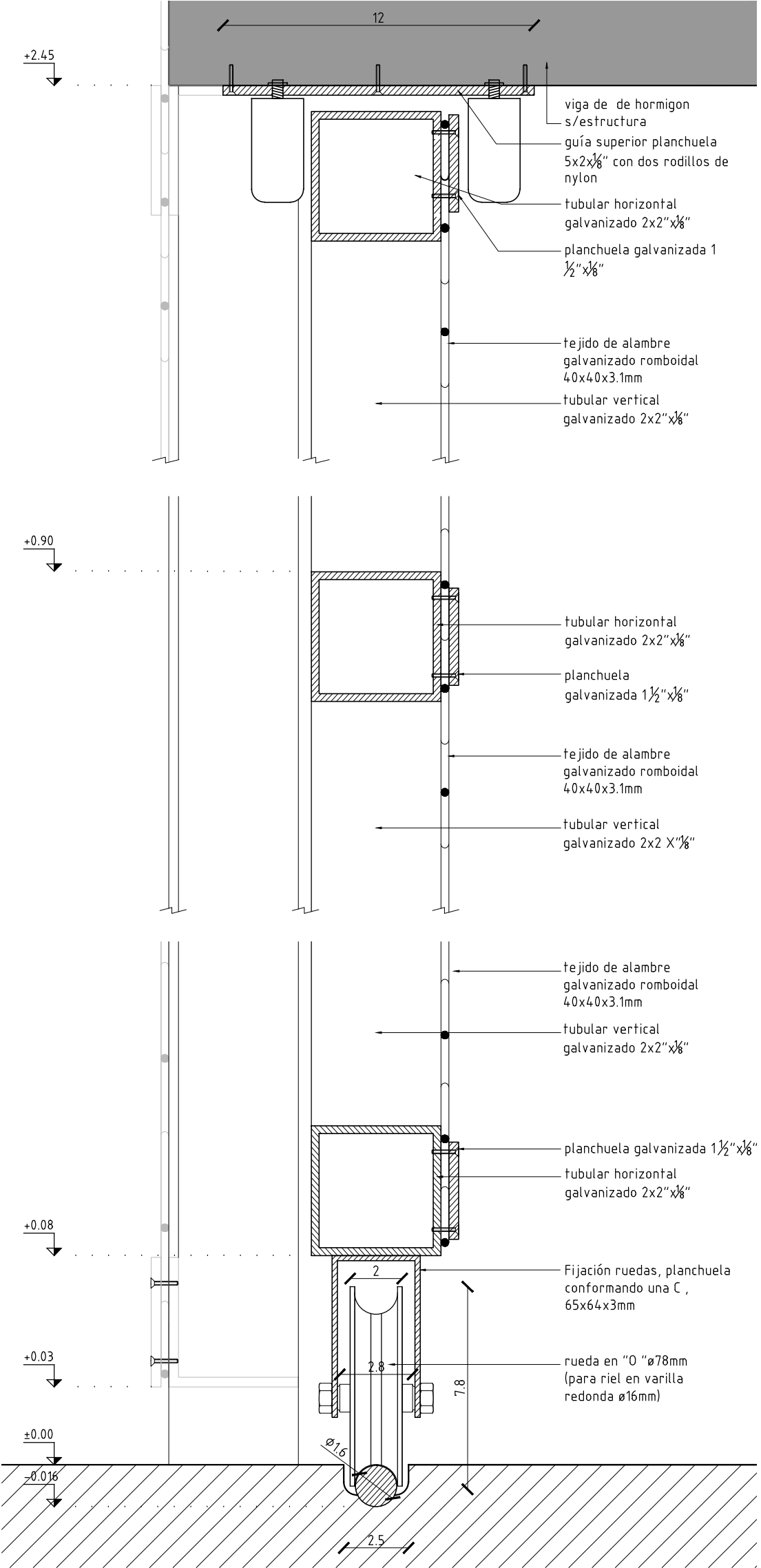
TRABA SUPERIOR - Esc 1/2
Portón de acceso



MANOTON - Esc 1/5
Portón de acceso



DETALE III - corte I.A.L - Esc 1/2
Portón de acceso principal



ANEP

AREA DE PROYECTOS
DIRECCIÓN SECTORIAL DE
INFRAESTRUCTURA
CONSEJO DIRECTIVO CENTRAL

OBRA:
Liceo 2 Paso Carrasco

LOCALIDAD:
PASO CARRASCO
DEPARTAMENTO:
CANELONES

FECHA:
ABRIL 2023
ESCALA:
1:20 - 1:2

PLANO DE:
PLANILLA DE HERRERIA
Porton de acceso principal

ARQUITECTO:
ARG. JUAN CADORSI CASTILLO

FIRMA:

AYTE. de ARTO:
VICTORIA REYES/HORADIO MUÑOZ

TECNICO:
FIRMA:

DIBUJANTE:

LAMINA Nro:
127

H02